

DANS CE CADRE	Académie :	Session :
	Examen :	Série :
	Spécialité/option :	Repère de l'épreuve :
	Epreuve/sous épreuve :	
	NOM :	
	(en majuscule, suivi s'il y a lieu, du nom d'épouse)	
	Prénoms :	N° du candidat
Né(e) le :	(le numéro est celui qui figure sur la convocation ou liste d'appel)	
NE RIEN ÉCRIRE	Appréciation du correcteur	
	Note :	

Il est interdit aux candidats de signer leur composition ou d'y mettre un signe quelconque pouvant indiquer sa provenance.

SESSION 2025

CERTIFICAT DE SPÉCIALISATION ZINGUEUR

ÉPREUVE EP1 Étude et préparation d'une intervention

SUJET

Dès que le sujet vous est remis, assurez-vous qu'il est complet.

Il se compose :

- du dossier réponses qui comporte 12 pages numérotées de 1/12 à 12/12, à rendre à la fin de l'épreuve ;
- du dossier technique pdf qui comporte 12 pages numérotées de 1/12 à 12/12, à rendre à la fin de l'épreuve.
- de la maquette numérique BIM.

Matériel autorisé :

L'usage de la calculatrice avec mode examen actif est autorisé

L'usage de la calculatrice sans mémoire, « type collègue » est autorisé.

Le prêt entre candidats est interdit.

DOSSIER À RENDRE À LA FIN DE L'ÉPREUVE

CSZINGUEUR	Session 2025	SUJET ÉCRIT
EP1 : Étude et préparation d'une intervention	25-CS3-ZI-EP1-ME3	
	Durée : 2h00	Coefficient : 3
		Page 1/12

NE RIEN ÉCRIRE DANS CETTE PARTIE

SOMMAIRE

				Compétence non acquise	Compétence en cours d'acquisition non stabilisée	Compétence partiellement acquise	Compétence totalement acquise et transférable
Compétences visées		Pages	Questions	1	2	3	4
C 1.1.1	Prendre connaissance d'une consigne, d'un document technique.	3/12 7/12	1.1 3.1 & 3.2				
C 1.1.2	Compléter et transmettre un document technique.	5/12	1.4, 1.5, 1.6				
C 2.1.1	Analyser l'environnem ent afin de résoudre un point singulier	4/12 9/12	1.2 & 1.3 4.1 & 4.2				
C 2.1.2	Proposer une solution technique permettant la réalisation et la mise en œuvre	6/12 7/12 8/12 9- 10/12 11/12 12/12	2.1 & 2.2 3.1 & 3.2 3.3 5.1 & 5.2 6.1 & 6.2 6.3				
Note issue du tableur				/20			

CS ZINGUEUR	Session 2025		SUJET ÉCRIT
EP1 : Étude et préparation d’une intervention	25-CS3-ZI-EP1-ME3		
	Durée : 2h00	Coefficient : 3	Page 2/12

NE RIEN ÉCRIRE DANS CETTE PARTIE

1. Étude des versants.

On donne	On exige
Le dossier technique.	Un plan complété de façon claire. Un plan complété selon la légende.

1.1 Repérer les versants A, B, C et D.

Repérer les emplacements de collectes des eaux pluviales des versants.

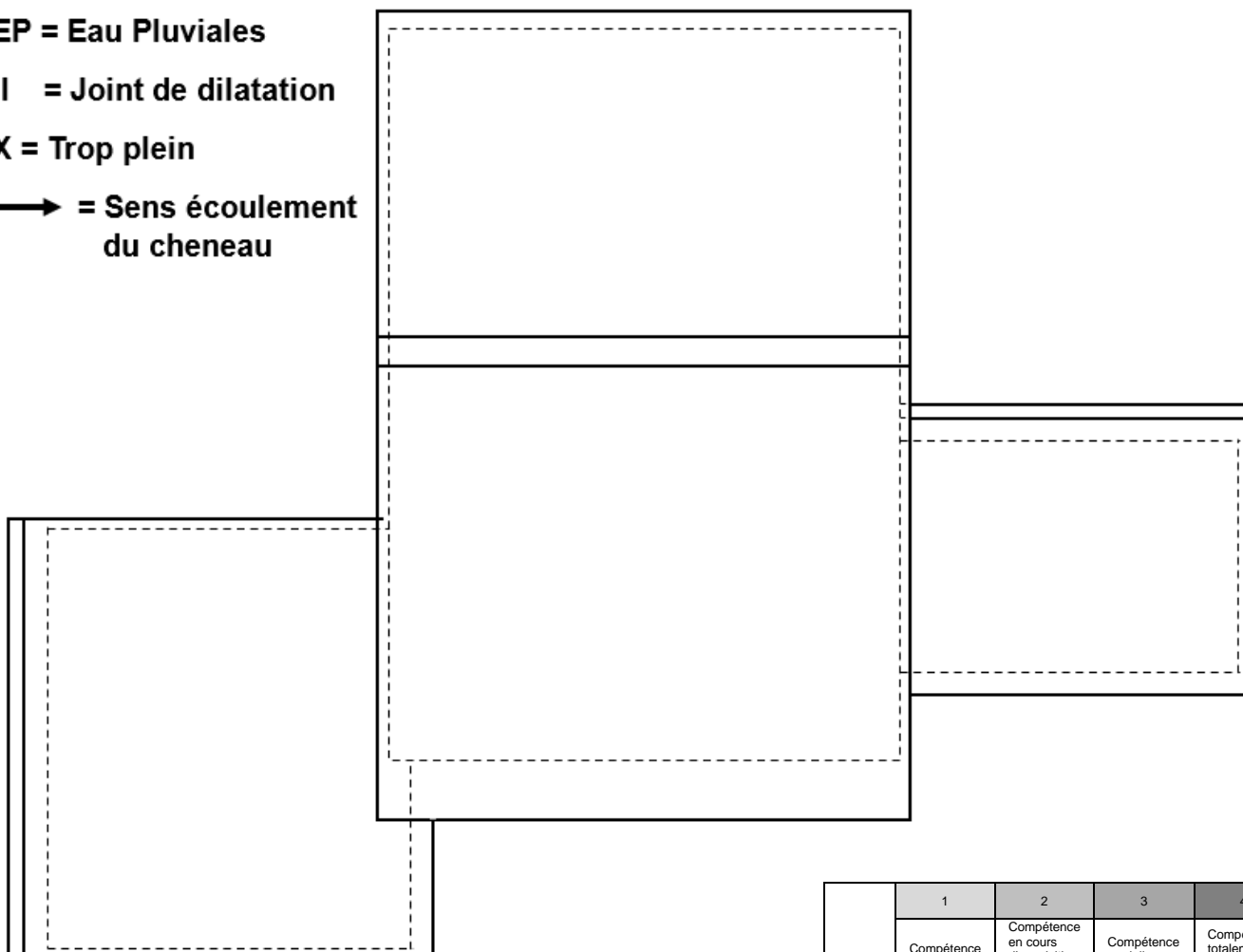
Repérer le joint de dilatation, les trop-pleins et le sens des écoulements du chéneau.

EP = Eau Pluviales

II = Joint de dilatation

X = Trop plein

**→ = Sens écoulement
du chéneau**



	1	2	3	4
C1.1.1	Compétence non acquise	Compétence en cours d'acquisition non stabilisée	Compétence partiellement acquise	Compétence totalement acquise et transférable

CS ZINGUEUR	Session 2025		SUJET ÉCRIT
EP1 : Étude et préparation d’une intervention	25-CS3-ZI-EP1-ME3		
	Durée : 2h00	Coefficient : 3	Page 3/12

NE RIEN ÉCRIRE DANS CETTE PARTIE

1.2 Rechercher et indiquer le lieu de stockage des bacs à joint debout façonnés, des divers éléments et accessoires de zinguerie.

.....

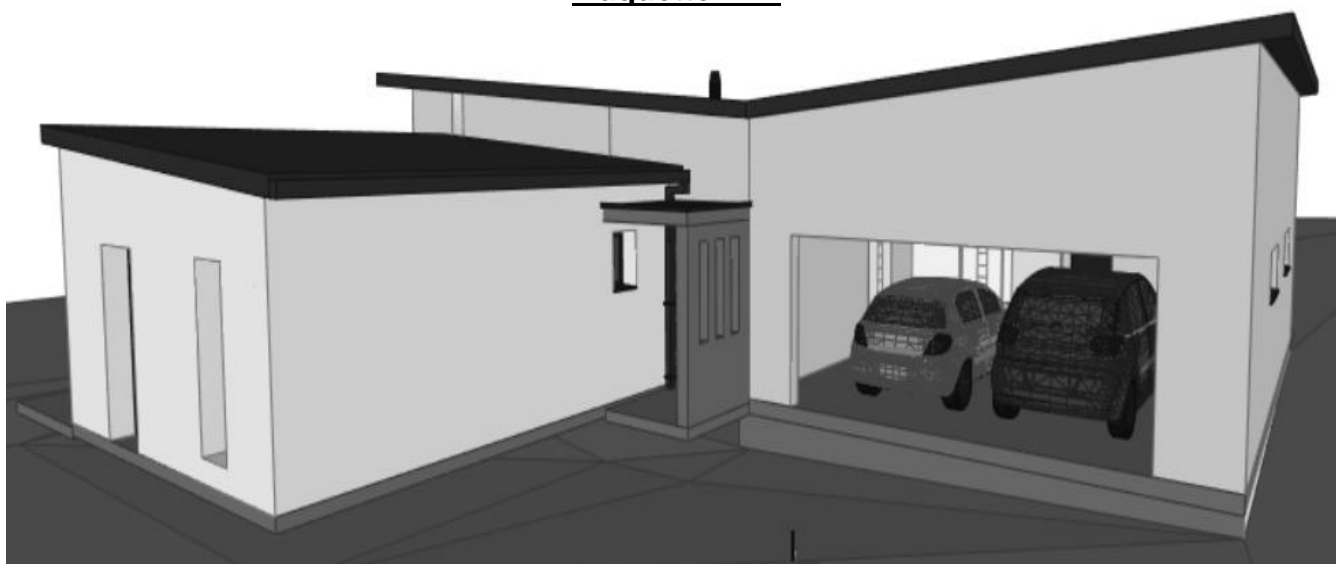
	1	2	3	4
C 2.1.1	Compétence non acquise	Compétence en cours d'acquisition non stabilisée	Compétence partiellement acquise	Compétence totalement acquise et transférable

1.3 Rechercher et indiquer l'orientation de l'entrée principale du lieu de stockage.

.....

	1	2	3	4
C 2.1.1	Compétence non acquise	Compétence en cours d'acquisition non stabilisée	Compétence partiellement acquise	Compétence totalement acquise et transférable

Maquette BIM



CS ZINGUEUR	Session 2025		SUJET ÉCRIT
EP1 : Étude et préparation d’une intervention	25-CS3-ZI-EP1-ME3		
	Durée : 2h00	Coefficient : 3	Page 4/12

NE RIEN ÉCRIRE DANS CETTE PARTIE

On donne	On exige
Le maquette numérique BIM.	Une réponse conforme au CCTP celle de la maquette numérique

1.4 Rechercher et indiquer la surface des versants A, B, C et D.
(mettre les surfaces en m² 0.01 près)

Versants	Surfaces
A	
B	
C	
D	

	1	2	3	4
C 1.1.2	Compétence non acquise	Compétence en cours d'acquisition non stabilisée	Compétence partiellement acquise	Compétence totalement acquise et transférable

1.5 Rechercher et indiquer la longueur des rives latérales E, F, de l'égout G, et de la rive de tête adossée au mur H. (mettre les cotes en mètre a 0.01 près)

	Longueurs
Rive E	
Rive F	
Égout G	
Rive de tête H	

	1	2	3	4
C 1.1.2	Compétence non acquise	Compétence en cours d'acquisition non stabilisée	Compétence partiellement acquise	Compétence totalement acquise et transférable

1.6 Rechercher et indiquer la hauteur du bandeau sur la rive gauche du versant A.

	Hauteur
Bandeau

	1	2	3	4
C 1.1.2	Compétence non acquise	Compétence en cours d'acquisition non stabilisée	Compétence partiellement acquise	Compétence totalement acquise et transférable

2. Sécurité.

On donne	On exige
----------	----------

CS ZINGUEUR		Session 2025		SUJET ÉCRIT
EP1 : Étude et préparation d’une intervention	25-CS3-ZI-EP1-ME3			
	Durée : 2h00	Coefficient : 3		Page 5/12

NE RIEN ÉCRIRE DANS CETTE PARTIE

Le dossier technique.

Réponse conforme au CCTP

2.1 Rechercher et indiquer le type de console à utiliser sur le versant A à l'égout.
(cocher les mauvaises réponse)



	1	2	3	4
C 2.1.2	Compétence non acquise	Compétence en cours d'acquisition non stabilisée	Compétence partiellement acquise	Compétence totalement acquise et transférable

2.2 Indiquer 3 EPI à utiliser pour la pose de ce type de console.

.....

.....

	1	2	3	4
C 2.1.2	Compétence non acquise	Compétence en cours d'acquisition non stabilisée	Compétence partiellement acquise	Compétence totalement acquise et transférable

CS ZINGUEUR	Session 2025		SUJET ÉCRIT
EP1 : Étude et préparation d’une intervention	25-CS3-ZI-EP1-ME3		
	Durée : 2h00	Coefficient : 3	Page 6/12

NE RIEN ÉCRIRE DANS CETTE PARTIE

3. Étude des eaux pluviales.

On donne	On exige
Le dossier technique. La pente de 5 mm/m.	D'indiquer votre réponse conforme au CCTP et documentations techniques ci-joints.

3.1 Rechercher et indiquer le développement et la section de la gouttière carrée sur le versant B.

.....

	1	2	3	4
C1.1.1	Compétence non acquise	Compétence en cours d'acquisition non stabilisée	Compétence partiellement acquise	Compétence totalement acquise et transférable

3.2 Rechercher et indiquer la section du tuyau de descente ainsi que son système de fixation sur le versant B.

.....

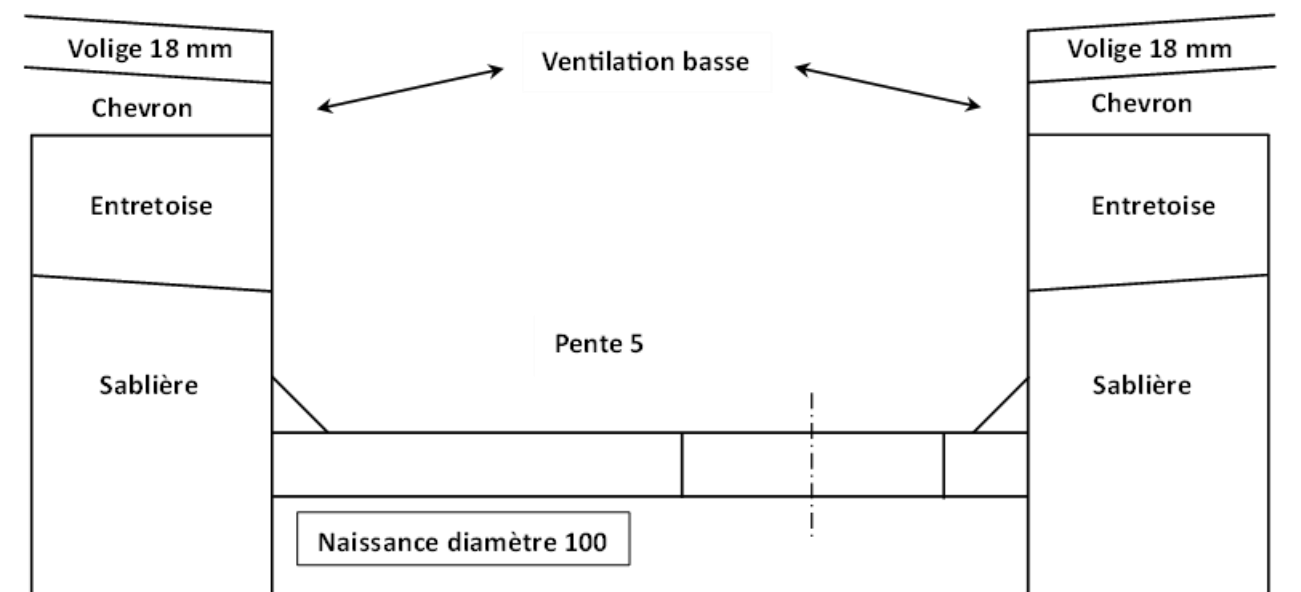
	1	2	3	4
C1.1.1	Compétence non acquise	Compétence en cours d'acquisition non stabilisée	Compétence partiellement acquise	Compétence totalement acquise et transférable

CS ZINGUEUR	Session 2025		SUJET ÉCRIT
EP1 : Étude et préparation d’une intervention	25-CS3-ZI-EP1-ME3		
	Durée : 2h00	Coefficient : 3	Page 7/12

NE RIEN ÉCRIRE DANS CETTE PARTIE

3.3 Dessiner ci-dessous : (faire un croquis exploitable) (cotes en mm)

- Le chéneau.
- Les bandes d'égouts ventilées.
- La naissance.



	1	2	3	4
C2.1.2	Compétence non acquise	Compétence en cours d'acquisition non stabilisée	Compétence partiellement acquise	Compétence totalement acquise et transférable

CS ZINGUEUR	Session 2025		SUJET ÉCRIT
EP1 : Étude et préparation d’une intervention	25-CS3-ZI-EP1-ME3		
	Durée : 2h00	Coefficient : 3	Page 8/12

NE RIEN ÉCRIRE DANS CETTE PARTIE

4. Recyclage des déchets.

On donne	On exige
Le dossier technique.	Des réponse conformes au CCTP.

4.1 Rechercher et indiquer la zone de stockage des déchets.

.....

	1	2	3	4
C 2.1.1	Compétence non acquise	Compétence en cours d'acquisition non stabilisée	Compétence partiellement acquise	Compétence totalement acquise et transférable

4.2 Rechercher et indiquer la benne de recyclage pour le zinc.

.....

	1	2	3	4
C 2.1.1	Compétence non acquise	Compétence en cours d'acquisition non stabilisée	Compétence partiellement acquise	Compétence totalement acquise et transférable

5. Étude des ventilations du chantier.

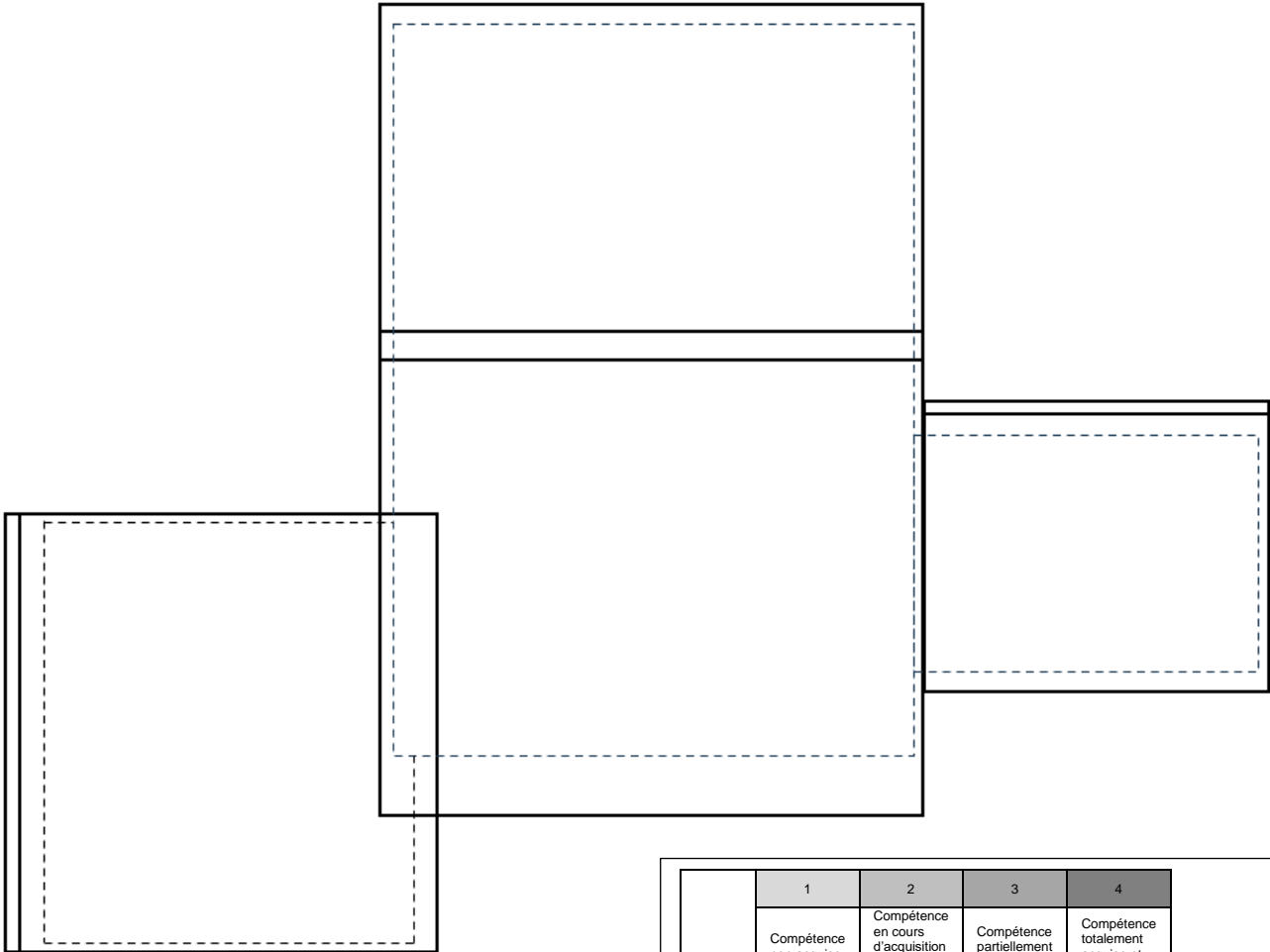
On donne	On exige
Le dossier technique. Le plan en page 10/12.	Un plan complété de façon claire. Un plan complété selon la légende.

5.1 Compléter le plan de toiture en page 10/12 selon la légende :

- **En bleu** = Faîtages ventilés dans le débord de toit
- **En orange** = Égouts ventilés dans le débord de toit
- **En vert** = Égouts avec bande d'égout ventilée
- **En rouge** = Faîtage ventilé monopente

CS ZINGUEUR	Session 2025		SUJET ÉCRIT
EP1 : Étude et préparation d’une intervention	25-CS3-ZI-EP1-ME3		
	Durée : 2h00	Coefficient : 3	Page 9/12

NE RIEN ÉCRIRE DANS CETTE PARTIE



C 2.1.2	1	2	3	4
	Compétence non acquise	Compétence en cours d'acquisition non stabilisée	Compétence partiellement acquise	Compétence totalement acquise et transférable

5.2 Rechercher et indiquer le type de faîtage mural ventilé sur le versant A.
(Rayer les mauvaises réponses)

VM 941

VM 942

VM 943

C 2.1.2	1	2	3	4
	Compétence non acquise	Compétence en cours d'acquisition non stabilisée	Compétence partiellement acquise	Compétence totalement acquise et transférable

CS ZINGUEUR	Session 2025		SUJET ÉCRIT
EP1 : Étude et préparation d'une intervention	25-CS3-ZI-EP1-ME3		
	Durée : 2h00	Coefficient : 3	Page 10/12

NE RIEN ÉCRIRE DANS CETTE PARTIE

6. Étude de la couverture à joint debout.

On donne	On exige
Le dossier technique. Le dessin en page 12/12.	Un plan complété de façon claire. Un plan complété selon la légende.

6.1 Rechercher et indiquer la largeur des bacs employés, leurs finitions et leurs épaisseurs.

Bacs employés	
Finition	
Épaisseur	

	1	2	3	4
C 2.1.2	Compétence non acquise	Compétence en cours d'acquisition non stabilisée	Compétence partiellement acquise	Compétence totalement acquise et transférable

6.2 Rechercher et indiquer les pattes utilisées et le système de fixation avec le diamètre et la longueur pour ce chantier.

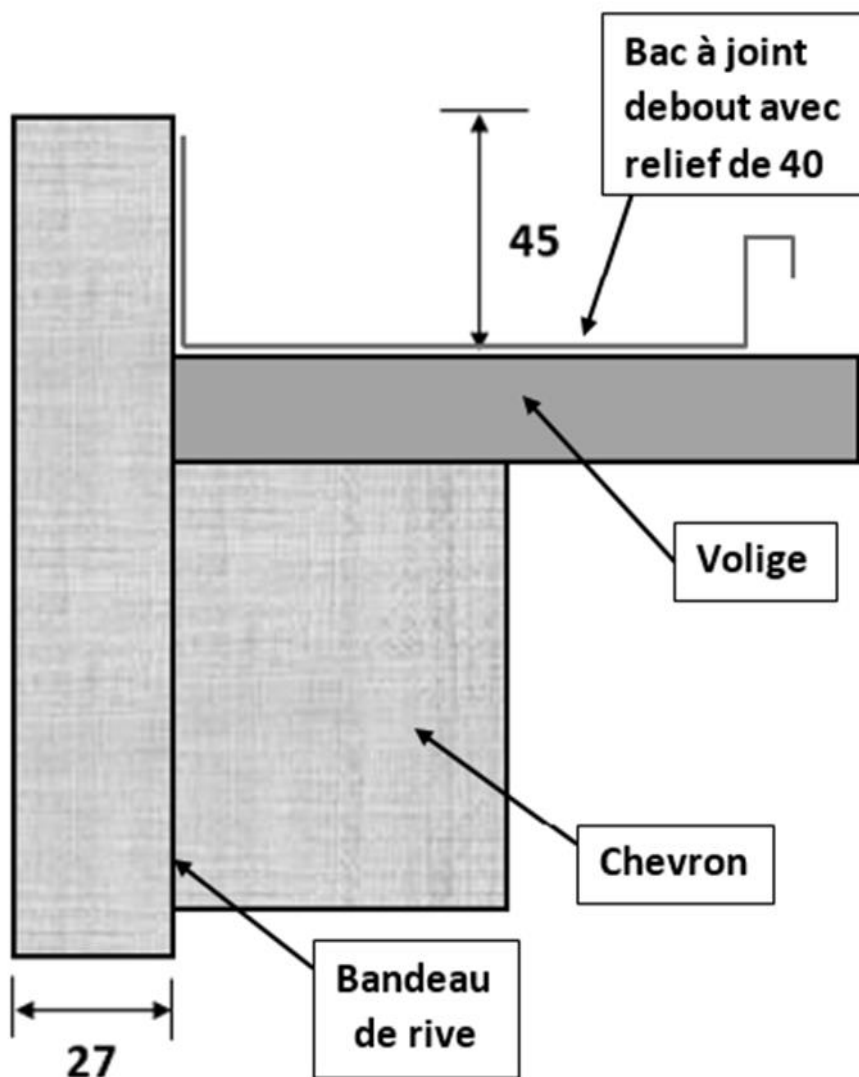
.....

	1	2	3	4
C 2.1.2	Compétence non acquise	Compétence en cours d'acquisition non stabilisée	Compétence partiellement acquise	Compétence totalement acquise et transférable

CS ZINGUEUR	Session 2025		SUJET ÉCRIT
EP1 : Étude et préparation d’une intervention	25-CS3-ZI-EP1-ME3		
	Durée : 2h00	Coefficient : 3	Page 11/12

NE RIEN ÉCRIRE DANS CETTE PARTIE

6.3 Vous devez réaliser l'habillage de la rive. (faire un croquis détaillé de l'habillage de la rive)
(cotes en mm)



	1	2	3	4
C 2.1.2	Compétence non acquise	Compétence en cours d'acquisition non stabilisée	Compétence partiellement acquise	Compétence totalement acquise et transférable

CS ZINGUEUR	Session 2025		SUJET ÉCRIT
EP1 : Étude et préparation d’une intervention	25-CS3-ZI-EP1-ME3		
	Durée : 2h00	Coefficient : 3	Page 12/12